

TYP PROVEDENÍ:	OCELO-PLECH ROZVODNICE ZAPUŠTĚNÁ (RD3-NÁSTĚNNÁ)
MODULŮ:	2x24 modulů
KRYTÍ:	IP30/20
ROZMĚRY:	590x470x140mm
DĚLENÍ:	
NÁTĚR:	TYPOVÝ
OBSLUHA:	PRAC. SEZNÁMENÝMI
PŘÍVOD (Y):	DOLEM
VÝVODY:	DOLEM, HOREM

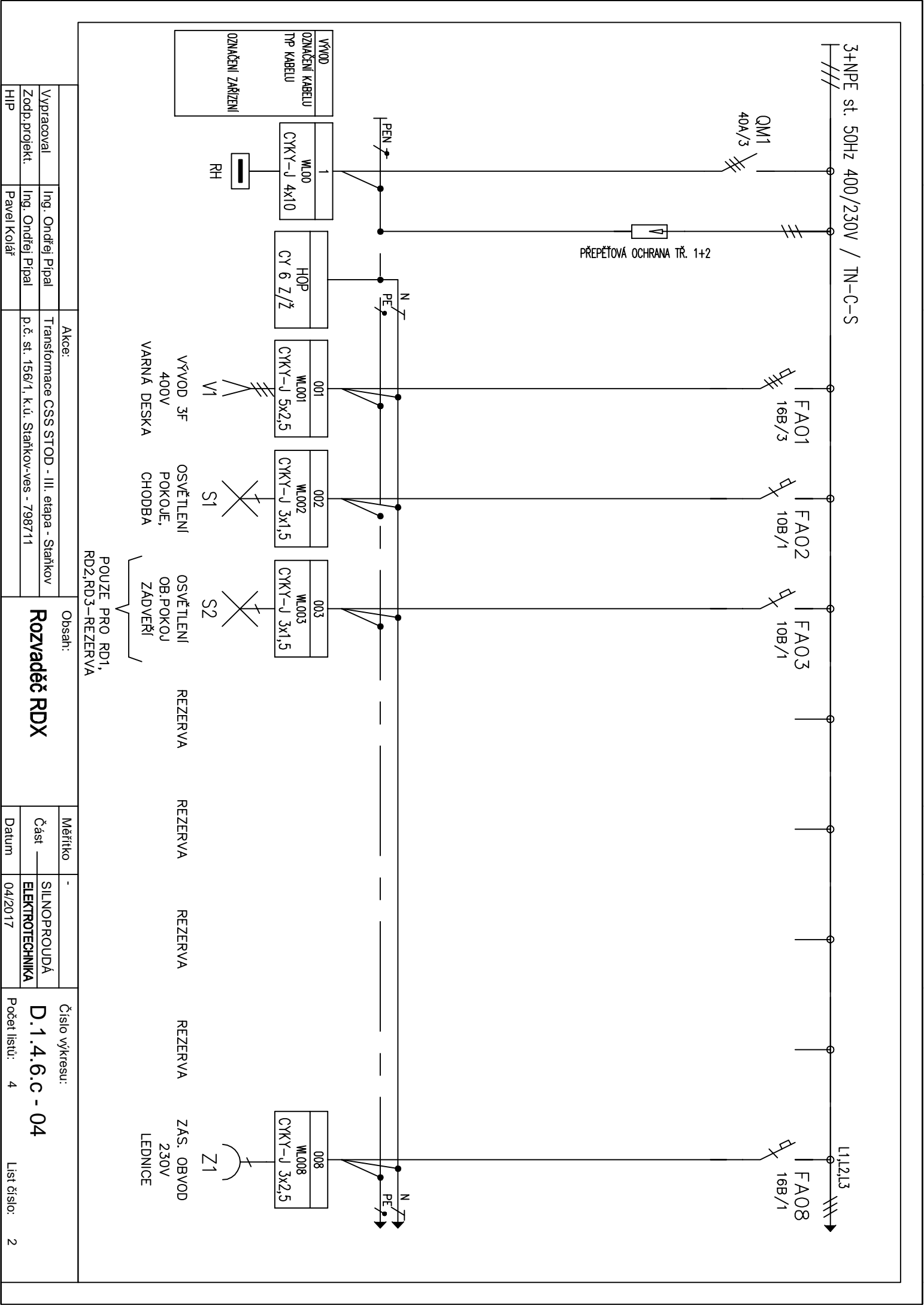
POZNÁMKA

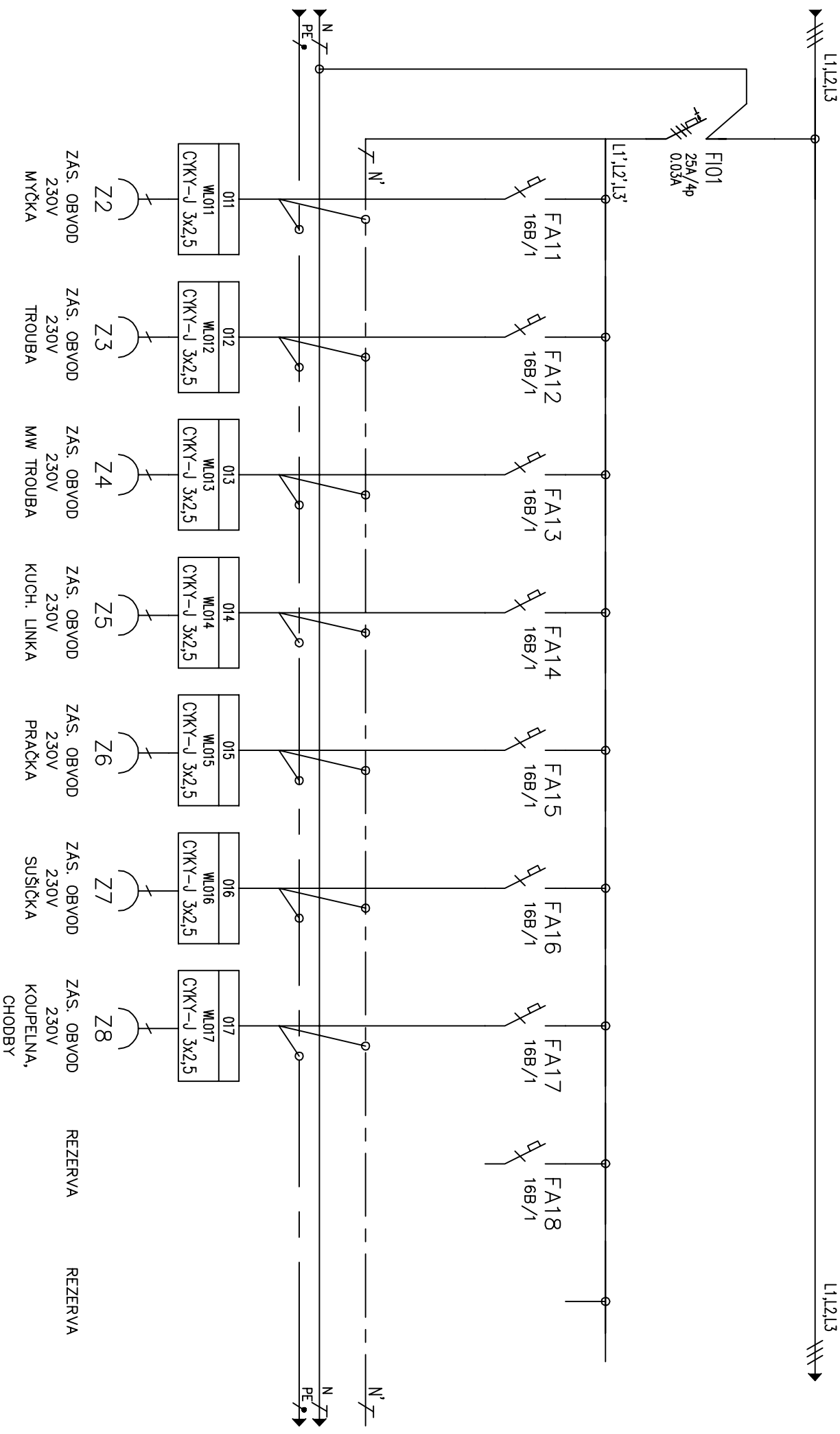
DODAVATEL ROZVADĚČŮ ZPRACUJE DÍLENSKOU DOKUMENTACI VČETNĚ VNITŘNÍHO PROPOJENÍ, ČÍSLOVÁNÍ SVORKOVNIC.
TUTO DOKUMENTACI PŘED VÝROBU PŘEDLOŽÍ KE SCHVÁLENÍ PROJEKTANTOVI.

SOUSTAVA NAPĚTÍ
3NPE AC 50Hz, 230/400V/TN-C-S

OCHRANA PŘED ÚRAZEM EL. PROUDEM DLE ČSN 33 2000-4-41 ed.2
AUTOMATICKÝM ODPOJENÍM OD ZDROJE V SÍTI TN

		Akce:		Obsah:	Měřitko		Číslo výkresu:	
Vypracoval	Ing. Ondřej Pipal	Transformace CSS STOD - III. etapa - Staňkov			-		SILNOPROUDÁ	
Zodp.projekt.	Ing. Ondřej Pipal	p.č. st. 156/1, k.ú. Staňkov-ves - 798711			Část —		ELEKTROTECHNIKA	
HIP	Pavel Kolář				Datum		04/2017	
Rozvaděč RDX							D.1.4.6.c - 04	
							Počet listů: 4	
							List číslo: 1	





		Akce:		Obsah:		Měřitko		Číslo výkresu:	
Vyracoval		Ing. Ondřej Pipal		Transformace CSS STOD - III. etapa - Staňkov		-		SILNOPROUDÁ	
Zodp. projekt.		Ing. Ondřej Pipal		p.č. st. 156/1, k.ú. Staňkov-ves - 798711		Část		ELEKTROTECHNIKA	
HIP		Pavel Kolář				Datum		04/2017	
						Počet listů:		4	
								List číslo:	
								3	



F102
25A/4p
0.03A

L1', L2', L3'

FA21
16B/1

FA22
16B/1

FA23
16B/1

FA24
16B/1

FA26
10B/1

FA27
10B/1

FA28
10B/1

N'

N'
PE

021
WL021
CYKY-J 3x2,5

022
WL022
CYKY-J 3x2,5

023
WL023
CYKY-J 3x2,5

024
WL024
CYKY-J 3x2,5

026
WL026
CYKY-J 3x1,5

027
WL027
CYKY-J 3x1,5

028
WL028
CYKY-J 3x1,5

Z10

Z11

Z12

Z13

Z20

S3

Z1

ZAS. OBVOD
230V
POKOJ

ZAS. OBVOD
230V
POKOJ

ZAS. OBVOD
230V
POKOJ

ZAS. OBVOD
230V
OB.PROSTOR

VYVOD 1F
230V/0,65kW
DIGESTOR

OSVETLENÍ
WC,KOUPELNA,
KUCH.LINKA,

VYVOD 1F
230V
ŽALUZIE

POUZE PRO RD1 A RD2,
RD3-REZERVA

POUZE PRO RD1,
RD2,RD3 - S2

Akce:		Obsah:	
Vypracoval	Ing. Ondřej Pipal		
Zodp. projekt.	Ing. Ondřej Pipal		
HIP	Pavel Kolář		
Transformace CSS STOD - III. etapa - Staňkov p.č. 509/1, 509/3, 509/14, 509/15, 509/16, st. 1375 k.ú. Slod - 755516			
Rozvaděč RDX		Měřitko	-
Část		SILNOPROUDÁ	
Datum		ELEKTROTECHNIKA	
04/2017			
Číslo výkresu:		D.1.4.6.C - 04	
Počet listů: 4		List číslo: 4	